

A dark, industrial interior with a worker in an orange vest in a doorway. The scene is dimly lit, with a large white pipe and a tiled wall on the left. A worker in an orange safety vest is visible in a doorway on the right, working on a piece of equipment. The overall atmosphere is gritty and focused on construction or renovation work.

HORS-LA-BENNE

REGARDS SUR LE RÉEMPLOI DES
MATÉRIAUX DE CONSTRUCTION



NOTICE DE L'EXPOSITION
association Matière Grise

PRÉSENTATION

L'ASSOCIATION MATIÈRE GRISE

Matière Grise est une association créée en 2015, elle œuvre pour le réemploi des matériaux du bâtiment en Maine-et-Loire.

LA DÉMARCHE

À quoi ressemble le réemploi en action ? Matière Grise propose de répondre à cette question au travers d'une série de photos prises sur différentes opérations. Les clichés mettent en scène les participants des chantiers participatifs et des personnages évoquant le passé du lieu, les anciens habitants et usages. En parallèle des photos, des panneaux explicatifs présentent le contexte du réemploi, sa méthode, ses acteurs ainsi que Matière Grise. Intégrant des matériaux de réemploi, la scénographie, construite par les bénévoles et salariées de l'association donne corps à la démarche participative et engagée.

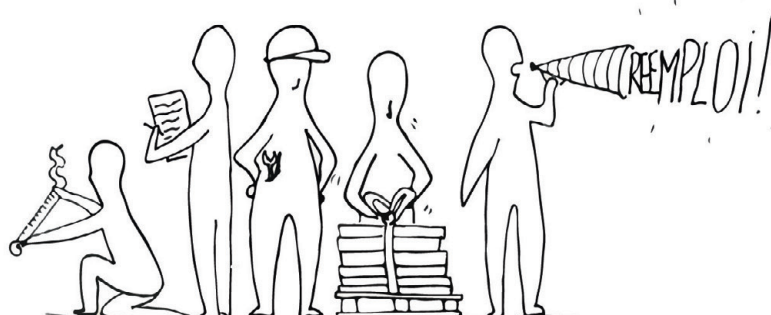
LES ACTEURS DE CETTE EXPOSITION

Photo : Yannick Lecoq

Comédien : Christophe Aubert

Conception graphique et rédaction : Benjamin Caramatie, salariées et bénévoles de Matière Grise (Laure Masson, Marlène Ollivier, Thibaud St-Aubin, Julie Grelet, Frédéric Aubert)

Conception et réalisation de la scénographie : salariées, prestataires et bénévoles de Matière Grise (émilie Montécot, Laure Masson, Marlène Ollivier, Pierre Mazin, Christophe Ménard, Roch Poirier, Jean-Christophe Bellier).



INTRODUCTION

L'EXPOSITION HORS-LA-BENNE interroge la destinée de bâtiments obsolètes. Comment dépasser le réflexe de la démolition et de la mise au rebut ? Comment faire autrement ? En changeant notre regard sur un ensemble bâti, la pratique du réemploi propose de révéler l'étendue des potentiels, des usages envisageables du déjà-là, déjà construit, déjà produit.

INTÉGRER DU RÉEMPLOI, c'est détourner, contourner, questionner l'acte de concevoir et de construire. Aujourd'hui, le réemploi se pratique de façon diffuse dans l'univers joyeux de l'autoconstruction, motivé et expérimental. Il est temps qu'il trouve sa place au sein de la construction conventionnelle. Il ne s'agit plus de concevoir et construire avec des produits et des notices, mais avec des opportunités, des ressources et des savoir-faire.

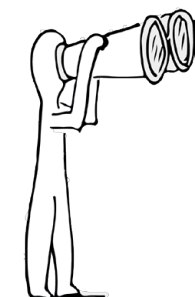
AGIR POUR LE RÉEMPLOI, c'est chercher à créer et transformer des filières, à fédérer les acteurs, à ancrer de nouvelles pratiques dans l'acte de construire et à sensibiliser le grand public. C'est à ces fins que Matière Grise œuvre, s'engage et expérimente depuis 2015, sur l'ensemble du territoire du Maine-et-Loire. L'association défriche, les pieds sur le terrain, et la tête occupée entre réglementations, sensibilisation et recherche-action. Le projet Hors-la-benne a été, pour l'équipe, l'occasion de s'accorder un temps pour prendre du recul. L'exposition donne à voir le réemploi, pour mieux le comprendre. Elle propose aux visiteurs de découvrir plusieurs opérations de l'association, immortalisées par le travail de Yannick LECOQ, photographe, et de Christophe AUBERT, comédien. En résultent des tableaux parlant d'absurdité et de déchets, de nostalgie et de joie, de consommation et d'abandon. L'exposition met en lumière la grande aventure collective qu'est le réemploi.

Pour donner à voir que :

OUI, un retour au bon sens est possible,

OUI, la filière du réemploi se structure et se développe,

OUI, l'obsolète a résolument de l'avenir.



DESCRIPTIF TECHNIQUE

COMPOSITION DE L'EXPOSITION

7 totems à 3 faces soit 21 panneaux

- 1 panneau titre
- 1 panneau introductif
- 14 panneaux photos
- 3 panneaux présentant le réemploi
 - ▷ le réemploi pourquoi ?
 - ▷ le réemploi comment ?
 - ▷ le réemploi par qui ?
- 2 panneaux présentant l'association



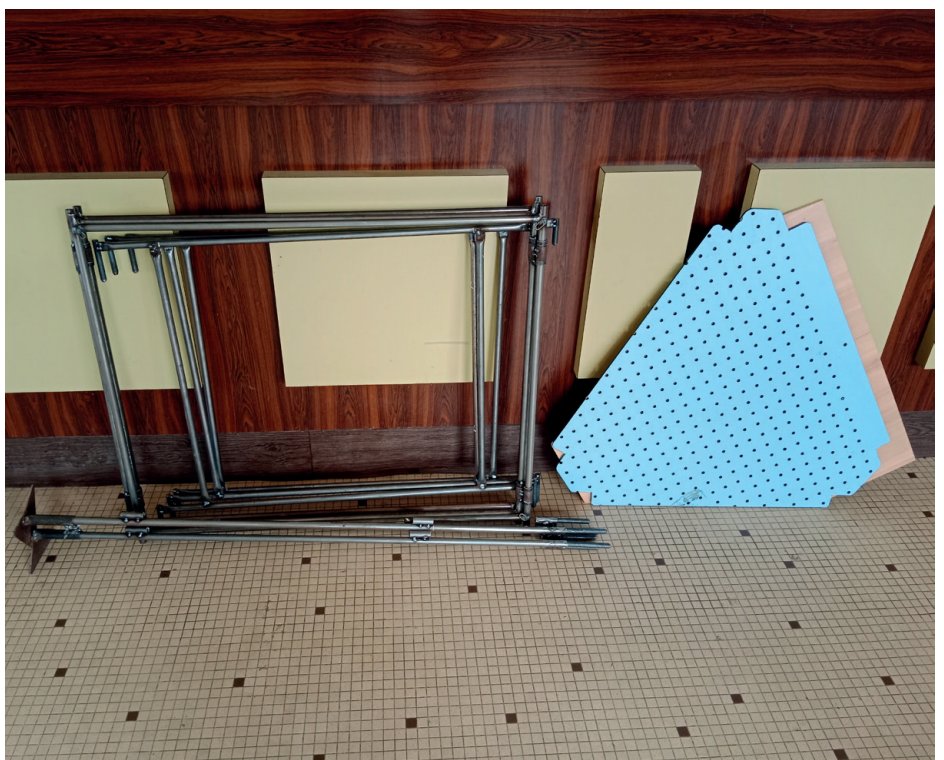
DESCRIPTIF TECHNIQUE

SCÉNOGRAPHIE

La scénographie de l'exposition a été conçue pour être transportée facilement dans un coffre de voiture type monospace. Chaque totem est en tubes d'acier soudés et mesure 90 cm de côté et 200 cm de haut. La structure se compose de :

- 3 cadres haut
- 3 cadres bas
- 3 montants
- + 1 ou 2 tablettes
- + 3 cartels en matériaux de réemploi
- + 3 bâches Toile Ever-green Eco-responsable 350 g, œillets renforcés à chaque coin (fixation avec 12 ressort de traction).

Emprise : la surface d'installation minimale est de 50 m²



MODALITÉS D'EMPRUNT

MONTAGE DE L'EXPOSITION

L'exposition se monte par 2 membres de l'association avec l'aide éventuelle de personnes sur le lieux d'exposition. L'installation prend environ 1 heure. Dans le cas d'une installation en extérieur, l'association dispose de lestes pour chaque totem.

RÉSERVATION DE L'EXPOSITION

L'association souhaite installer l'exposition en priorité sur le département du Maine-et-Loire. Il est également possible de l'installer dans les départements limitrophes.

Le temps d'installation peut varier de 3 jours minimum (pour un salon) à 4 semaines. L'exposition serra mise à disposition à titre onéreux. Montant à définir sur devis (compris installation/désinstallation, une à 2 présentations et droits d'auteur reversés à l'artiste-photographe).

L'association est disponible pour des prestations complémentaires : jeu de piste des matériaux du lieu d'accueil, atelier, conférence. Le projet est a définir selon le public rencontré.



CONTACT

Adresse mail

contact@matieregrise.org

Site internet matière grise

matieregrise.org

Page instagram Yannick Lecoq

https://www.instagram.com/yannick_lecoq/

Adresse postale

8 rue Edouard Floquet à Belle Beille, 49000 Angers

Salarié.e en charge de l'exposition

Thibaud Saint-Aubin : 07 78 25 36 90

Laure Masson : 06 29 24 28 12



CONTENU

TITRE ET INTRODUCTION



HORS-LA-BENNE
REGARDS SUR LE RÉEMPLOI DES
MATÉRIAUX DE CONSTRUCTION
et l'association Matière Grise

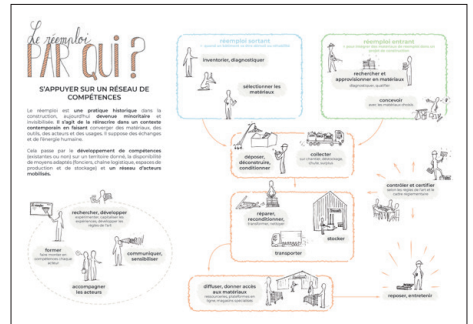
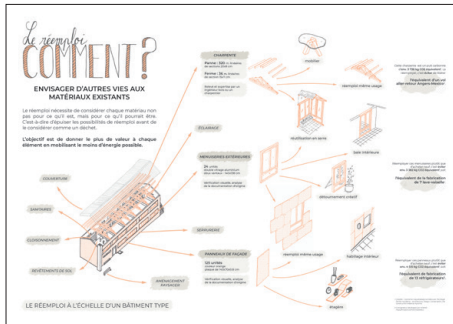
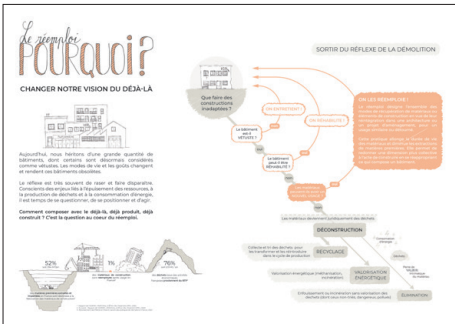
Le projet Hors-la-benne a été, pour l'équipe, l'occasion de s'accorder un temps pour prendre du recul. L'exposition donne à voir le réemploi, pour mieux le comprendre. Elle propose aux visiteurs de découvrir plusieurs opérations de réemploi, innovantes par le travail de Yannick LECOQ photographe, et de Christophe AUBERT compositeur. En résultent des tableaux parlant d'écologie et de déchets, de montage et de jeu, de conservation et d'abandon, d'expérimentation comme grande aventure collective qu'est le réemploi.

Pour donner à voir que
OUI, le réemploi se structure et se développe,
OUI l'histoire a rejoint de l'avant.

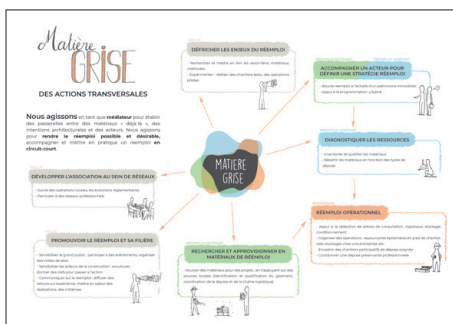
LES ACTEURS DE CE REEMPLOI

Philippe BOURGEOIS
Christophe AUBERT
Yannick LECOQ
Matière Grise
Matière Grise est une association créée en 2015 qui œuvre à la généralisation du réemploi des matériaux de la construction en France et en Europe.

LE RÉEMPLOI



L'ASSOCIATION MATIÈRE GRISE



CONTENU

PHOTOGRAPHIES

