



Filère de réemploi des matériaux du bâtiment du 49



Le contexte

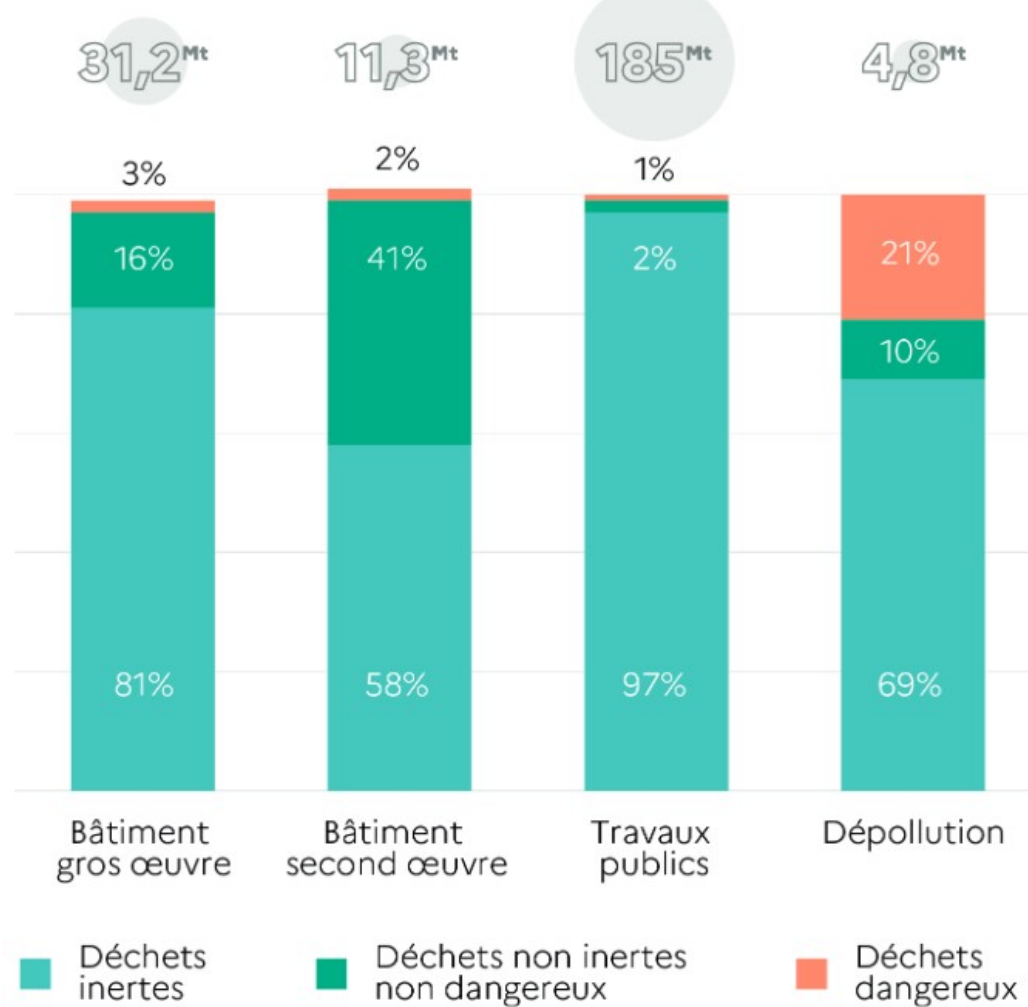


Quelques chiffres

▸ **70% des déchets** en France sont générés par les activités du BTP

3600 kg/habitant en 2018 : ~5x le ratio des déchets ménagers

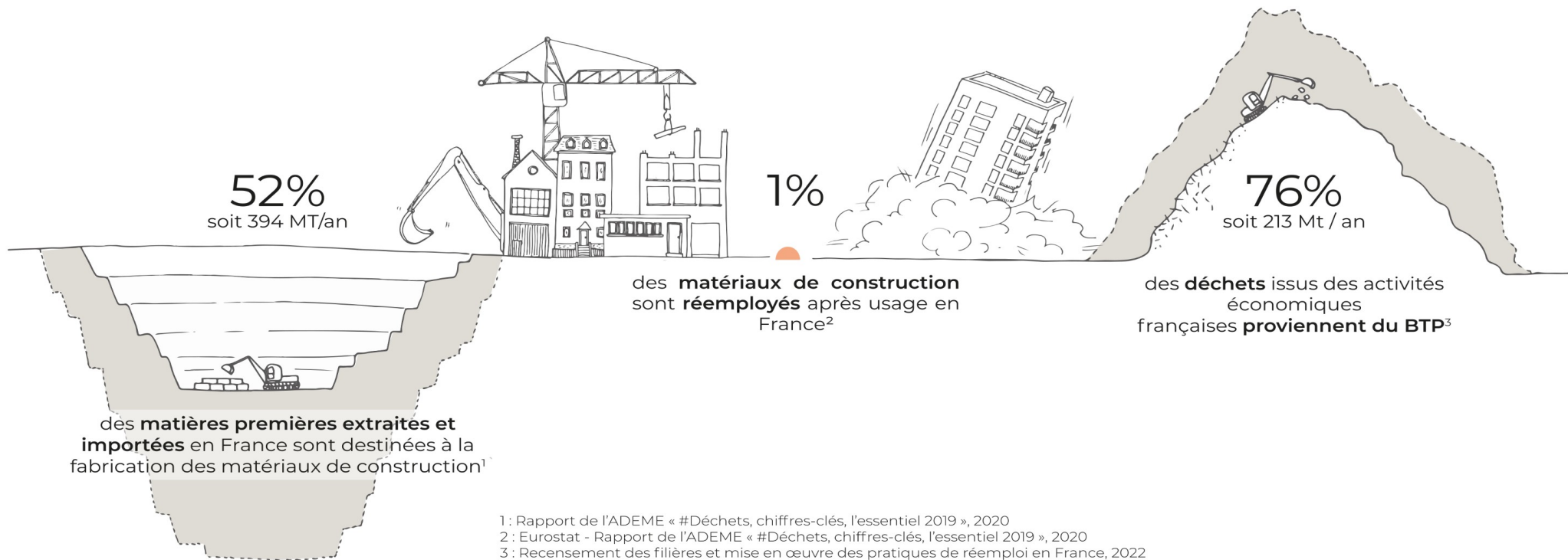
- 51% par la démolition
- 36% par la rénovation/réhabilitation
- 13% par la construction neuve



Répartition des déchets du BTP en 2014
(ADEME, 2021)



Le réemploi



1: Rapport de l'ADEME « #Déchets, chiffres-clés, l'essentiel 2019 », 2020

2: Eurostat - Rapport de l'ADEME « #Déchets, chiffres-clés, l'essentiel 2019 », 2020

3: Recensement des filières et mise en œuvre des pratiques de réemploi en France, 2022



La genèse du projet



Histoire du projet

Marmite : Économie circulaire dans le bâtiment
▶ Dynamique collective et outil
d'accompagnement et de financement : PTCE

Collectif d'acteurs (7 structures)
Fonds d'amorçage
Recrutement d'une personne coordinatrice

Collectif gestionnaire (10 structures)
Projet viable (étude d'opportunité et modèle économique)
Identité et travail sur une entité juridique

Incubateur
IRESA



2021



2022



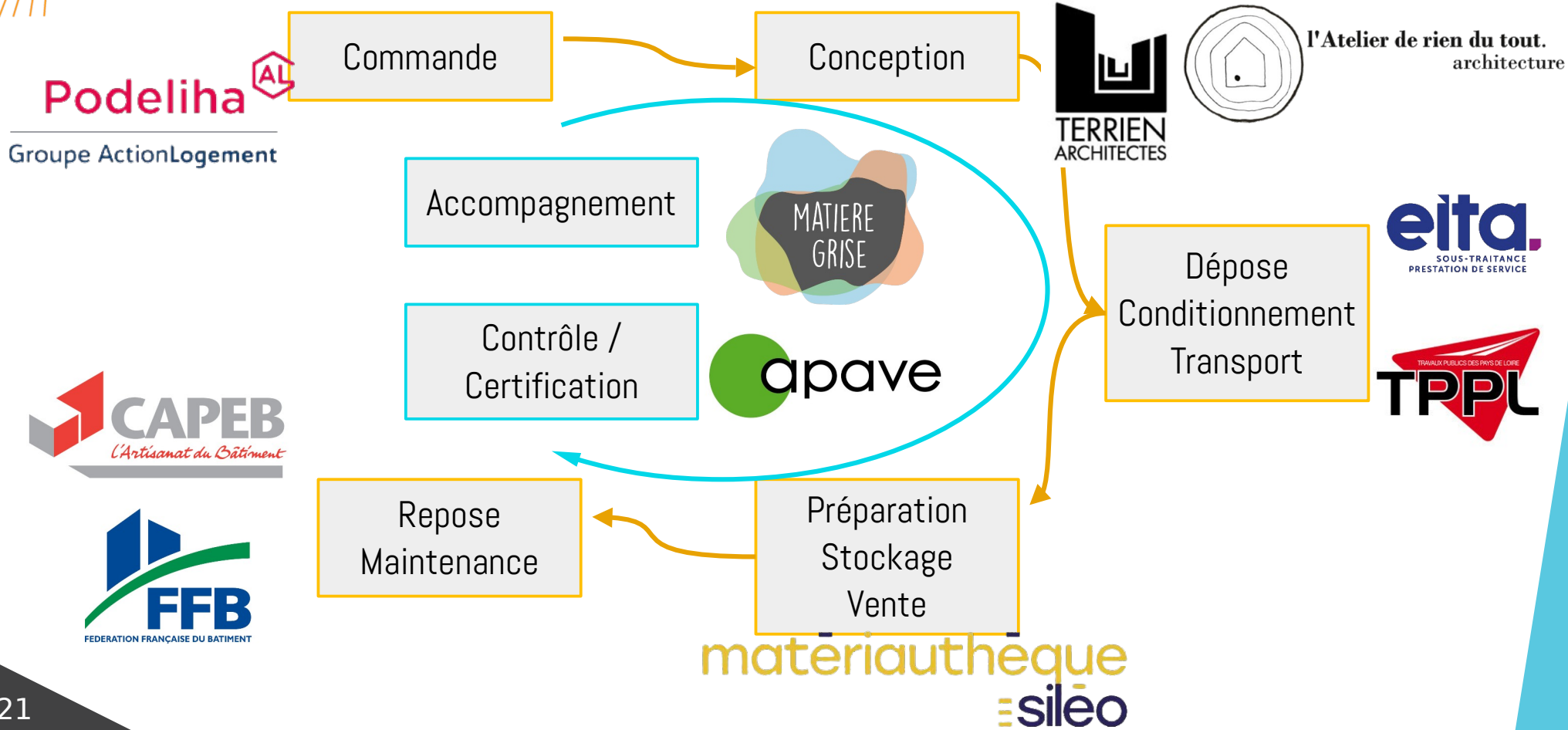
2023/24

Objectifs de MATÉMORPHOSE

- ▶ Développer la filière réemploi des matériaux du bâtiment sur le **Maine et Loire**
- ▶ Offrir des services en coopération économique = aller chercher les compétences du territoire
- ▶ Articuler le développement des acteurs de l'ESS et de l'économie classique
- ▶ Répondre aux politiques territoriales sur les enjeux de réduction des déchets et de limitation de l'impact carbone



Un collectif gestionnaire de 10 acteurs



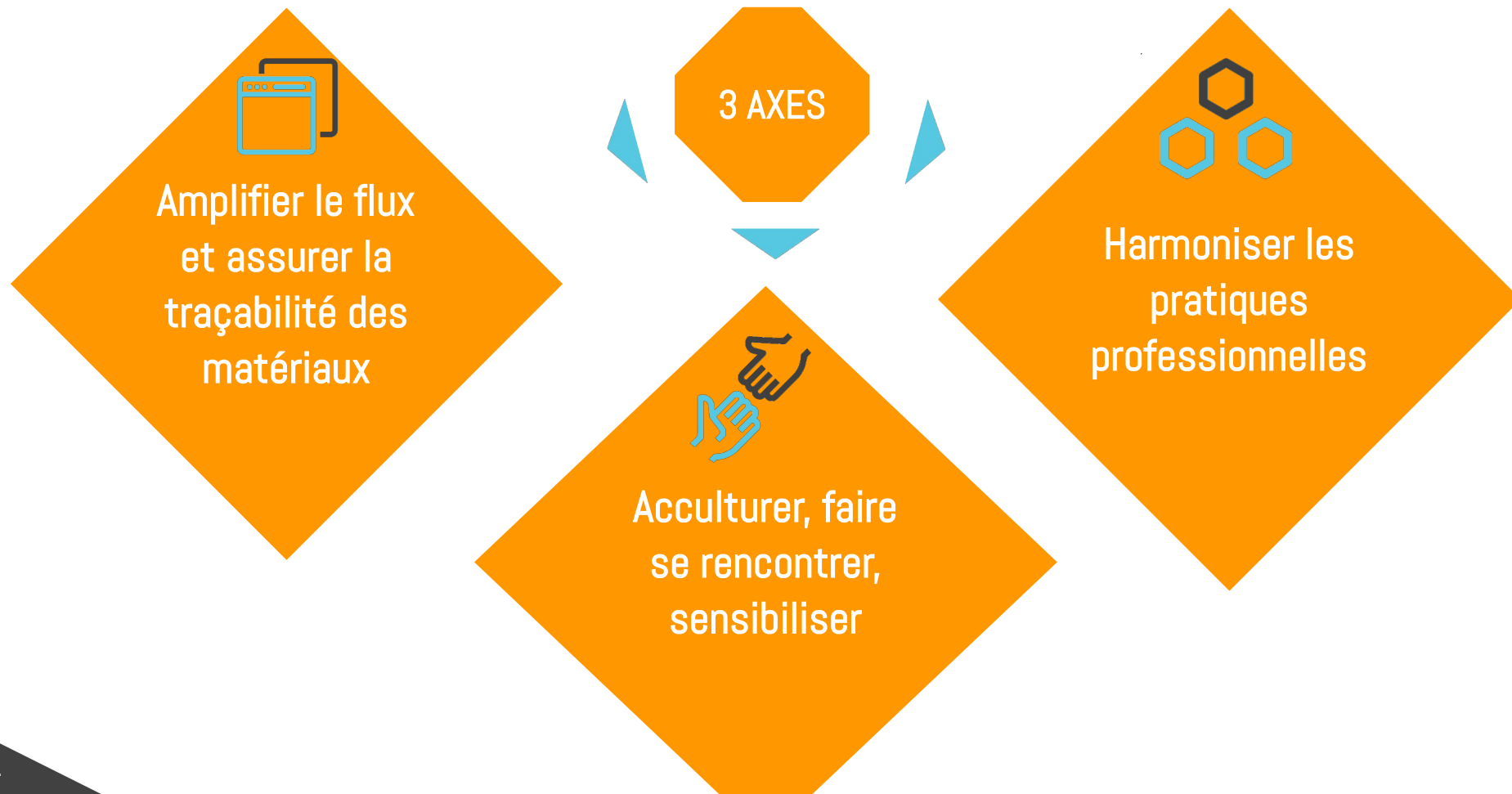


Le Projet MATÉmorphose



Structurer et co-développer les filières du réemploi des matériaux du bâtiment sur le Maine et Loire

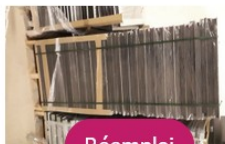
Structurer la filière réemploi :





Axe 1 : Amplifier le flux et assurer la traçabilité

- Mise à disposition d'un outil numérique
 - Pilotage et accompagnement à l'utilisation de l'outil
 - Sourcing et qualification de la matière
 - Rédaction et gestion des annonces selon des protocoles de traçabilité
 - Accompagnement à la chaîne logistique
- Constitution d'équipes pour des réponses aux appels d'offres
- Accompagner les territoires à mettre en place les outils opérationnels



Réemploi

Autre

 49800 Trélazé

Don de dalles perforées

Don

Quantité : 20 pièces

Don d'une vingtaine de dalles perforées en métal et bois dimensions: 600*600 mm
Usages: Plancher technique Réutilisation en plancher de séchage



Réemploi

Autre

 49070 Beaucouzé

Fût en cartons avec armature métal

Don

Quantité : 65 pièces

Nous avons des fûts à donner. Environ 65 fûts/mois. Les fûts sont en carton très rigide avec une armature en métal et un fond en bois. Ils ont u...



Autre

 49070 Beaucouzé

Copeaux de bois

Don

Quantité : 15 m³





Axe 2 : Harmoniser les pratiques professionnelles

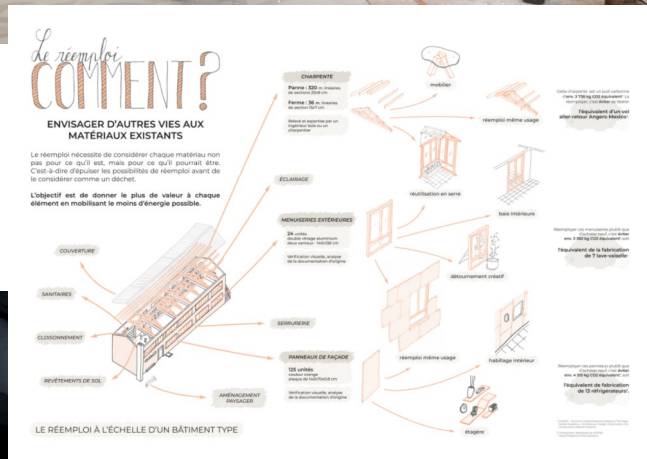
- Centre de ressources :
 - Coordination et gestion d'un site Internet
 - Animation d'un réseau de sites relais
 - Veille et synthèse de la documentation réemploi
 - Outils pédagogiques
 - Cartographie des acteurs
- Information de premier niveau via des permanences
- Catalogue de formations réemploi des PMCB

Réemploi des matériaux du bâtiment

Chercher

Afficher sous forme de liste

- CATÉGORIES PRINCIPALES**
- MATÉmorphose
 - AMO, Bureau d'étude
 - Architectes, Maitres d'oeuvre
 - Dépose préservante
 - Remise en état
 - Transport
 - Stockage
 - Dépôt
 - Vente
-
- AFFICHER UNIQUEMENT**
- En cours de validation
 - Vos favoris



HORS-LA-BENNE

REGARDS SUR LE RÉEMPLOI DES MATÉRIEAUX DE CONSTRUCTION par l'association Matière Grise

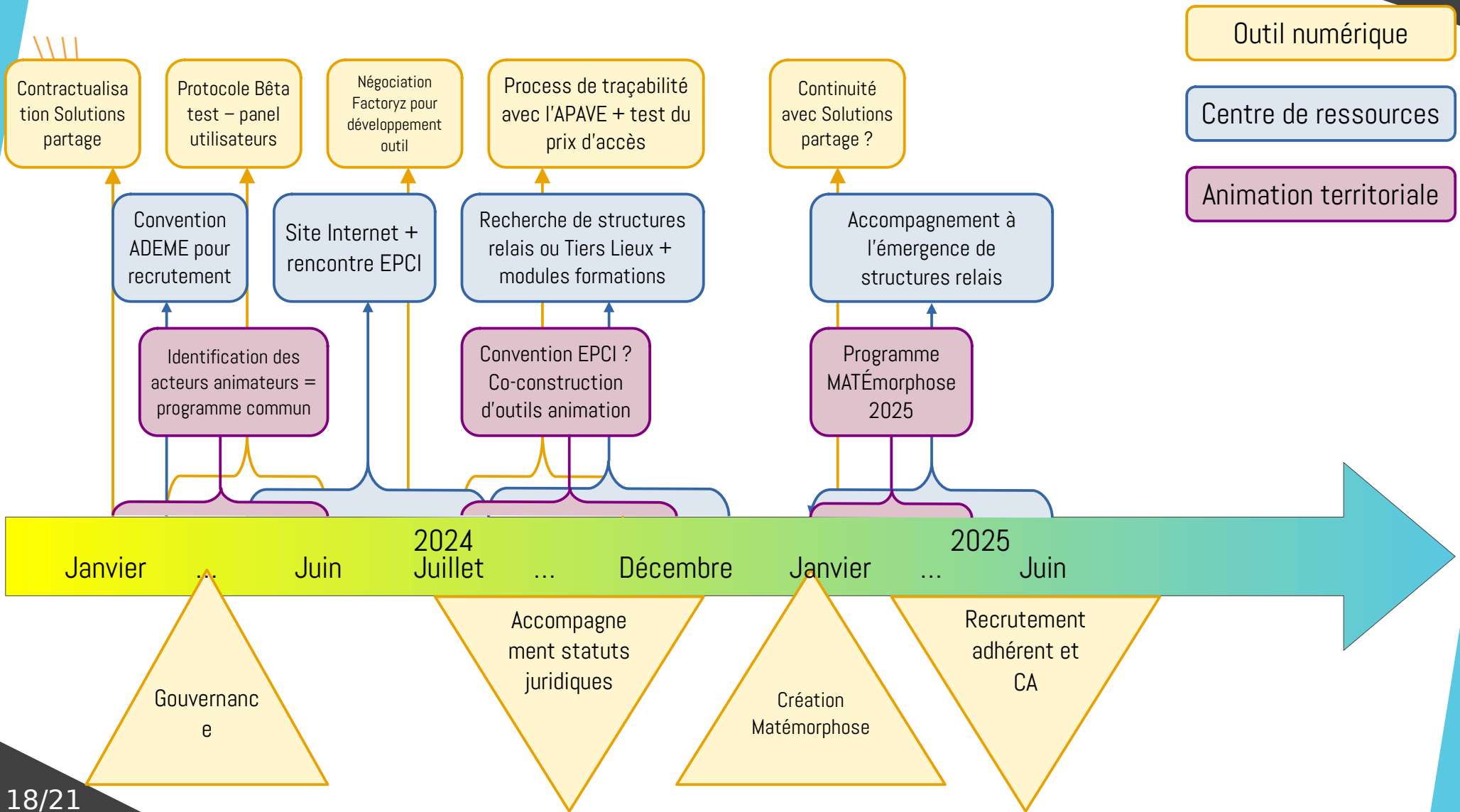


Axe 3 : Acculturer, faire se rencontrer, sensibiliser

- Programme annuel d'animation territoriale
 - Petits déjeuners pro autour d'un thème
 - Déjeuners professionnels pour se rencontrer
 - Ateliers pratiques
 - Visites de sites
 - Webinaires
 - Jedis réemploi
- Plaidoyer auprès des collectivités
- Actions de sensibilisation



Feuille de route 2024





Soutiens au projet



Les financeurs du projet MATÉmorphose





Julie Grelet – coordinatrice MATÉmorphose

julie.grelet@matieregrise.org

06 01 43 14 26